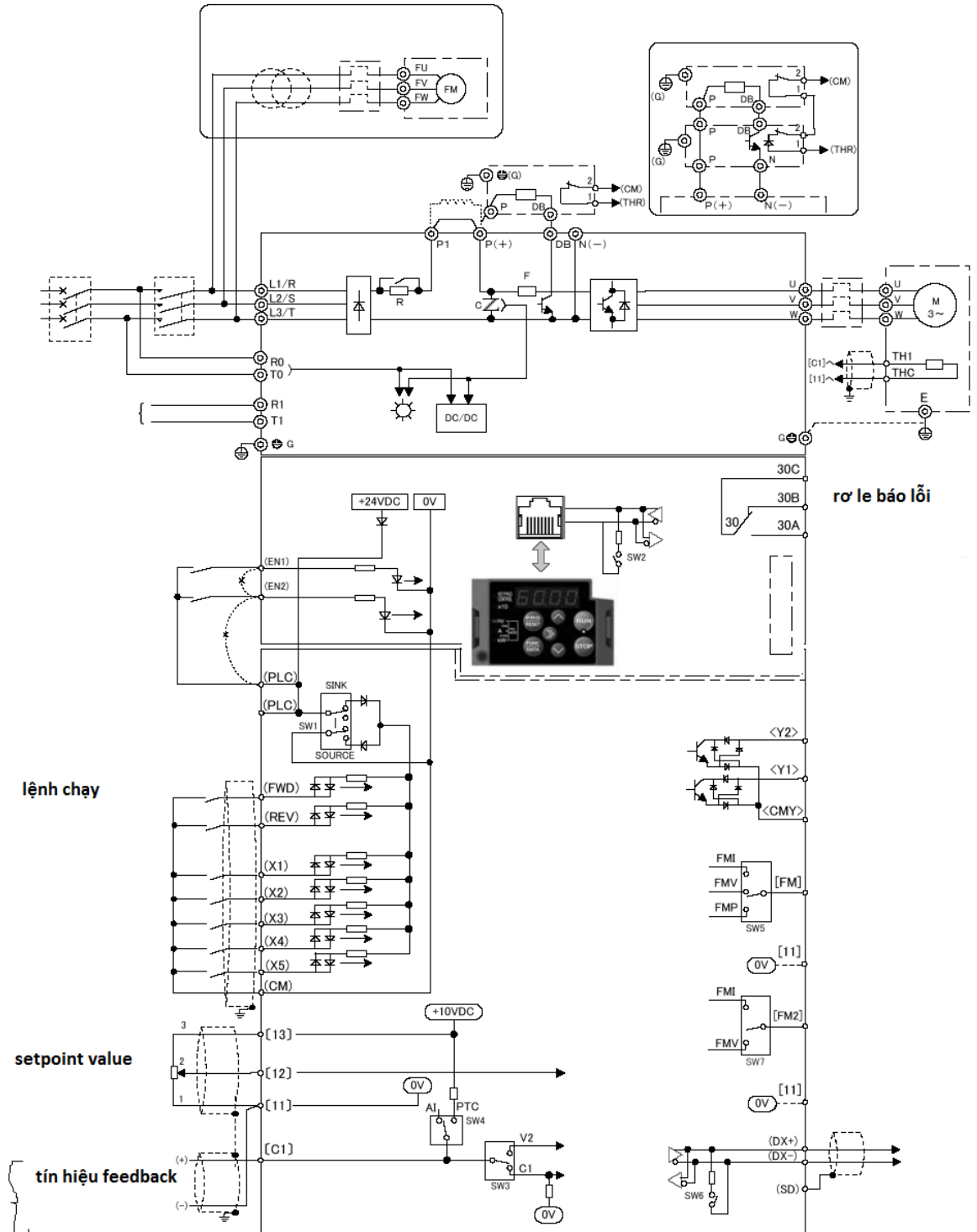
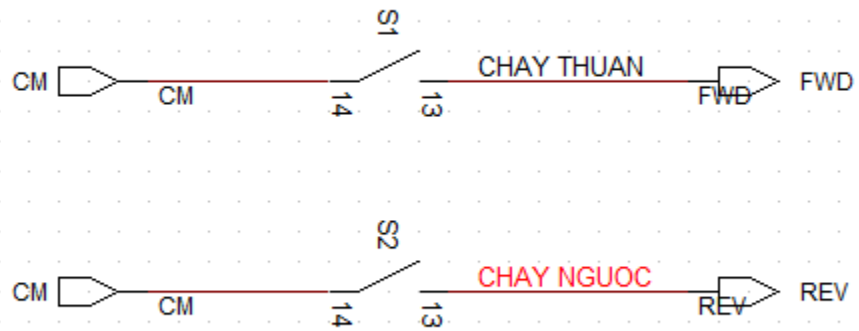


Hướng Dẫn Cài Đặt PID Cho Biến Tần FUJI

1. Hướng dẫn đấu nối biến tần với thiết bị ngoại vi

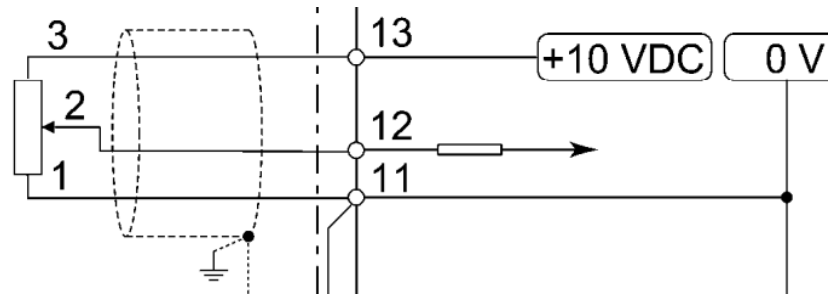


1.1 Hướng dẫn đấu nối công tắc ngo à

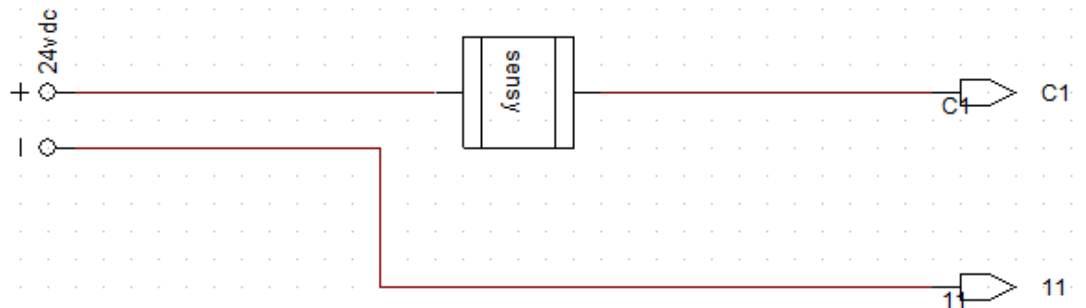


1.2 Hướng dẫn đấu nối điểm setpoint ngo à

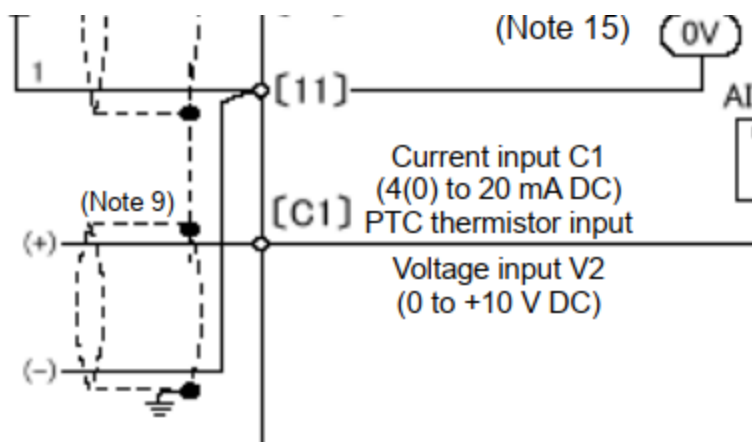
meter power supply
Voltage input for
frequency setting
0 to +10 VDC
(0 to ±10 VDC)



1.3 Hướng dẫn đấu nối Sensor áp suất Sensys



1.4 Hướng dẫn đấu nối tín hiệu feedback từ Sensor áp suất

Tín hiệu feed back

1.5

2. Hướng dẫn cài đặt PID trên biến tần (PID CONTROL)

- J01 : 1 (Mode selection)
- J02 : 0 (Remote command)
- J03 : P (Gain)
- J04 : I (Integral time)
- J05 : D (Differential time)
- J15 : Hz (sleep frequency)
- J16 : s (sleep timer)
- J17 : Hz (wakeup frequency)
- E62 : 5 (PID feedback amount)
- E43 : 10 (PID command)
- F02 : 1 (CM + FWD)